



## 土地付き中古住宅

所在 下伊那郡阿智村伍和  
 交通 阿智村役場バス停約6km  
 その他

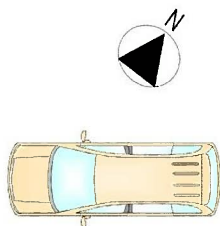
価格 **690** 万円

土地  
 面積 495.51㎡ / 149.89坪  
 地目 宅地 (現況 宅地)  
 権利 所有権  
 接道 南側約1.5mの公道に接道  
 道路負担 なし

建物  
 面積 1階 83.63㎡ / 25.30坪  
 構造 木造瓦葺平家建  
 築年月 平成8年4月

制限・設備  
 都市計画  
 その他制限  
 設備  
 飲用水 水道 汚水 簡易水洗  
 電気 中部電力 雑排水  
 ガス プロパン 雨水

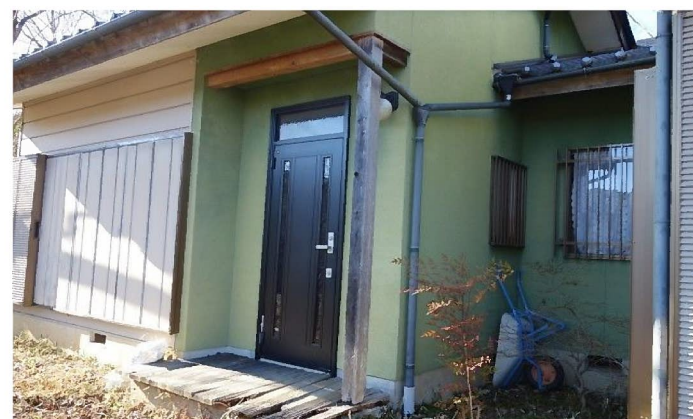
備考  
 ・宅地の他に畑あり (要農転)  
 ※畑についての詳細は事前にお問合せ下さい  
 ・風呂は修理が必要となります  
 ・その他、設備の修繕が必要です  
 ・その他、設備の修繕が必要です  
 仲介手数料 288,360円



※現況優先



人里離れた場所で暮らしたい方や、別荘をお探しの方に！



長野県知事免許 (1) 第5482号

ROAD 株式会社 ロード

〒395-0018 長野県飯田市諏訪町5-2 HB大宮ビル <http://www.road.nagano.jp/>

TEL 0265-48-0571