



土地付き中古住宅

所在 飯田市江戸浜町
 交通 JR飯田線飯田駅徒歩17分
 その他

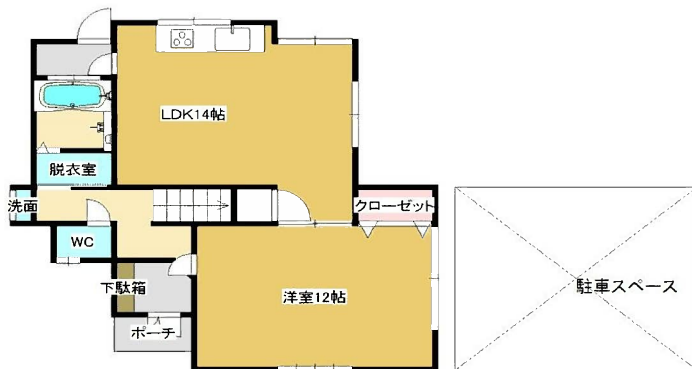
価格 **1,500** 万円

土地	面積	98.84㎡ / 29.90坪
	地目	宅地 (現況 宅地)
	権利	所有権
	接道	南側公道に接道
	道路負担	なし

建物	面積	6LDK (143.31㎡)
		1階 62.99㎡
		2階 80.32㎡
	構造	木造瓦葺2階建
	築年月	S49年新築・H3年増築

制限・設備	都市計画	第二種住居地域			
	その他制限	準防火地域			
	設備	飲用水	水道	污水	下水道
		電気	中部電力	雑排水	下水道
	ガス	プロパン	雨水		

備考	・建物現況販売 (状況調査書あり)
	仲介手数料 486,000円



1F(現況優先)



2F(現況優先)



長野県知事免許 (1) 第5482号

ROAD 株式会社ロード

〒395-0018 長野県飯田市諏訪町5-2 HB大宮ビル <http://www.road.nagano.jp/>

TEL 0265-48-0571